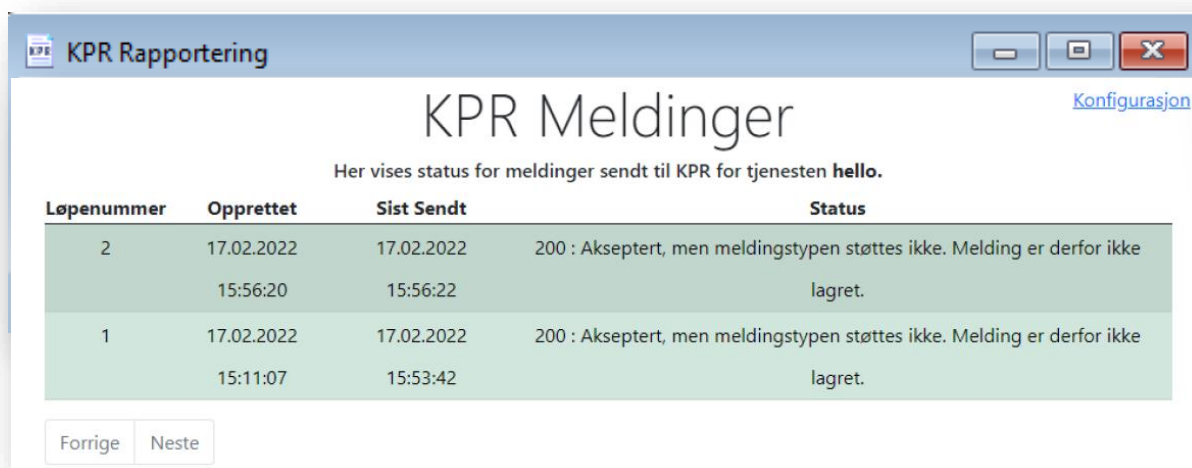


Ny modul for KPR Rapportering

Når du starter modulen KPR Rapportering vil du få opp en oversikt over meldinger enheten har sendt til KPR.

- Samler opp dagens episoder (sjekker hvert 5 minutt), og sender automatisk rapport hver natt
- Modulen viser når rapporten ble opprettet, sist sendt og status med feilinformasjon
- Dersom sendingen er mislykket forsøkes den sendt på nytt neste natt
- Knapp for manuell sending av melding
- Konfigurasjon av bruker og pålogging tilgjengelig øverst til høyre
- Rapport inneholder kontakter, L/V og amnestatus



KPR Rapportering

KPR Meldinger

[Konfigurasjon](#)

Her vises status for meldinger sendt til KPR for tjenesten **hello**.

Løpenummer	Opprettet	Sist Sendt	Status
2	17.02.2022 15:56:20	17.02.2022 15:56:22	200 : Akseptert, men meldingstypen støttes ikke. Melding er derfor ikke lagret.
1	17.02.2022 15:11:07	17.02.2022 15:53:42	200 : Akseptert, men meldingstypen støttes ikke. Melding er derfor ikke lagret.

Forrige Neste

Forutsetninger for å ta i bruk KPR-rapportering

- Tjenestebasert adressering
- HelseID installert og tatt i bruk. [Les mer](#) hos Norsk Helsenett
- Oppsett av konfigurasjon før første sending. Dette gjøres via lenken til **Konfigurasjon** øverst i høyre hjørne i modulen
- Kontaktyper som skal brukes i rapporteringen må være konfigurert med riktig kodeverk
- Virksomhetssertifikat installert
- HER-ID registrert på tjeneste og enhet (kommune)
- HPR-nummer på bruker, som jobber på vegne av en tjeneste
- Bekrefte installasjon av sertifikat første åpning av modulen

Se veiledning for hvordan du kan ta i bruk modulen på neste side. Se vanlige spørsmål og svar i slutten av dokumentet.

Gjøre klar KPR modulen

For å kunne starte med KPR Rapportering må virksomheten gjøre noen forberedelser:

1. Bestill fil i Selvbetjeningsportalen til HelseID

Det må delegeres rettigheter i Altinn for å kunne representere virksomheten i HelseID Selvbetjening. Se lenker til veiledning i hvordan du delegerer rettigheter, og hvordan personen som får rettigheter kan hente ned nødvendig konfigurasjonsfil. Konfigurasjonsfil må leses inn i CGM Journal før du kan ta i bruk KPR-rapportering.

Delegering av tilgang til HelseID Selvbetjening:

<https://helseid.atlassian.net/wiki/spaces/HELSEID/pages/9076754/Brukerveiledning+for+delegering+av+tilgang+til+HelseID+Selvbetjening>

Selvbetjening for helsevirksomheter:

<https://helseid.atlassian.net/wiki/spaces/HELSEID/pages/9043985/Brukerveiledning+for+HelseID+Selvbetjening>

Husk å angi riktig valg for KPR:

Innsending av meldinger helsestasjon- og skolehelsetjenesten.

Ta i bruk tjenester i en applikasjon

Hvilke tjenester skal applikasjonen konsumere?

Noen tjenester lar seg ikke kombinere fra samme konsument. 

- Kjernejournal
- Helsedirektoratet, avd. Helseregistres API-er for innsending og utlevering

Hvilke deler av tjenesten skal brukes?

- Innsending av meldinger fra helse- og omsorgstjenesten [Vis mer](#)
- Innsending av meldinger fra helsestasjon- og skolehelsetjenesten [Vis mer](#)

2. Åpne for tjenesten i brannmur

Denne oppgaven må utføres av systemadministrator eller IT-drift.

Adresse: <https://hint-ext.helsedirektoratet.no/proxy/api/kneik/messages> (Helsenett - IP 83.118.128.33)

3. Koble kodeverk til kontakttyper

Kun kontakter hvor det er brukt en kontaktttype med tilknyttet kodeverk blir med i rapporten til KPR.

Dette er en forutsetning for at vi skal kunne sende historiske data til registeret. Dersom kontakttypen ikke skal rapporteres til KPR unngår du å angi kodeverk.

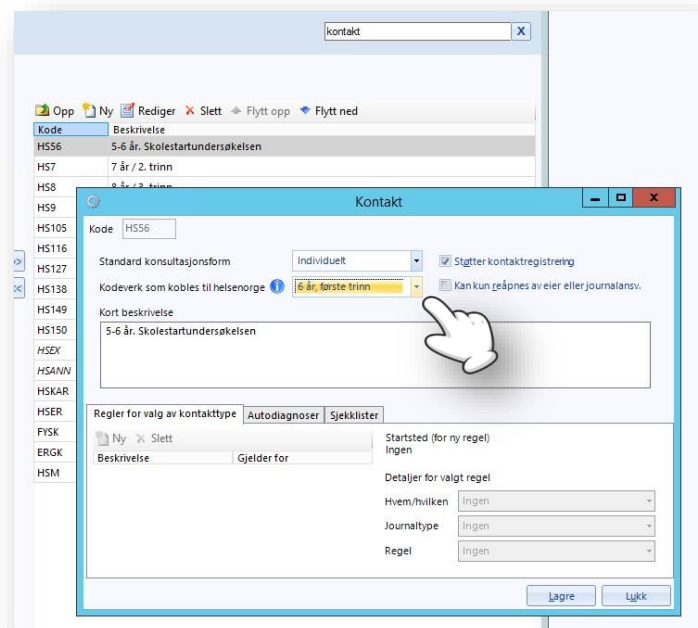
Knytt kodeverk til kontaktttype

- Logg inn som administrator, åpne **Administrasjon** og søk etter «*kontaktttype*»
- Finn kontakten du ønsker å knytte til kodeverk, velg **Rediger**
- Velg ønsket kodeverk fra **Kodeverk som kobles til Helsenorge**

Velg kontaktttype for kontaktplan

For å kunne velge en kontaktttype ved avtaleregistrering må det være tilknyttet en kontaktplan til journalen som er valgt for avtalen.

For å knytte en kontaktplan til journalen går du inn på **Journalgenskaper**, markerer journalen og velger en plan fra **Kontaktplan for journal**.



4. Forberedelse for innsending av historiske data

- a. Alle deaktiverte brukere må ha HPR-nummer (se evt. <https://register.helsedirektoratet.no/hpr/>)
- b. Alle deaktiverte brukere må være knyttet til riktig tjeneste (settes midlertidig aktiv for å knytte til tjeneste)

5. Konfigurere KRP-tjeneste

Utføres av konsulent fra CGM eller IT-drift

- Åpne oversikt over tjenester på serveren og stopp tjenesten **Process Coordinator**
- Finn data-katalogen til CGM Journal (du kan finne plasseringen i filen **winmedsettings.xml**).
- Åpne ...**Data\ProcessCoordinatorUserConfig.xml** og legg til følgende linjer:

```
<!--KPR -->
```

```
<Process IsEnabled="true" xdt:Locator="XPath(//Process[@Name='KPR host'])"
xdt:Transform="SetAttributes(IsEnabled)">
  <Path xdt:Transform="Replace">C:\CGM Norge\Program\Kpr\Cgmj.Kpr.Host.exe</Path>
  <Arguments xdt:Transform="Replace">/SettingsFile="C:\CGM
Norge\Program\WinMedSettings.xml" /Port="50656"</Arguments>
</Process>
```

- Start opp igjen tjenesten **Process Coordinator**
- Åpne **Oppgavebehandling** og sjekk at **Cgmj.Kpr.Host.Exe** kjører

6. Les inn konfigurasjonsfilen du hentet fra Selvbetjeningsportalen

- Åpne **Administrasjon** og søk etter «HelseID»
- Åpne filen og angi passord
- Trykk **Last opp** for å aktivere KPR-tjenesten

Konfigurer sikkerhetsinstillinger for HelseID

Følg vår hjelpedokumentasjon for å gå til selvbetjeningsportalen for HelseID, der du kan konfigurere og laste ned konfigurasjonsfil for bruk av HelseID. Passordet skal du motta på SMS.

Last Opp Fil

Konfigurasjonsfil: C:\10leM\OleM\KPR\HelseID Configuration 7a7f4b4-dbc8-4c76-94a3-4cee85eebe79-CGM

Passord:

Last opp

Verifiser endringer

Påvirkede moduler:
KPR

Lagring vellykket
Oppdaterte konfigurasjon for KPR modulen

Lagre

7. Konfigurer meldingssending

Åpne KPR-modulen i **CGM Journal** og velg **Konfigurasjon** for å angi informasjon om tjenesten og pålogging til NHN Adresseregister.

Konfigurer meldingssending

For Tjeneste A

Faglig ansvarlig

Navn:

Epost:

Telefon:

Teknisk ansvarlig

Navn:

Epost:

Telefon:

Juridisk enhet

Kommunenummer:

NHN AdresseRegister API

Bruker:

Passord:

8. Sending av historiske data

Må utføres av konsulent, ta kontakt med CGM.

Q/A: Kan innbyggere reservere seg?

Innbyggere kan reservere seg mot at helseopplysninger blir brukt på enkelte måter og mot at enkelte opplysninger registreres i KPR. Dersom en innbygger ønsker å reservere seg, kan dette gjøres via Helsenorge. Det er ikke mulig å begrense rapportering av data til Helsedirektoratet, dette styres uansett av innstillinger for reservasjon på Helsenorge. Kan ikke endres i CGM Journal.

[Les mer om reservasjonsrett hos Helsedirektoratet](#)

Q/A: Konsultasjonen er ikke sendt til KPR?

Åpne KPR-modulen og les av status på meldingen i kolonnen til høyre. Eksempler på feilmeldinger:

Status: «Klarer ikke hente sertifikat fra NHN Adresseregister»

Løsning: det er registrert feil brukernavn eller passord i KPR-konfigurasjon

Q/A: Kontakten er ikke synlig i KPR-modulen?

Kontakten må være signert i sin helhet før den blir sendt gjennom KPR, den sendes ikke før den er signert. Det er ikke nok å signere deler av kontakten.

Q/A: Hvor ofte må vi sjekke modulen for status?

Så snart du får godkjent status på meldinger i KPR-modulen, skal det ikke være behov for å følge med. Samtidig anbefaler vi å følge med de første dagene for å komme i gang, og senere med jevne mellomrom som en god rutine for å kvalitetssikre.

Uansett vil alle meldinger ligge i kø og sendes så snart modulen er klar. Ingenting går tapt dersom kommunikasjonen stanser i perioder.

Q/A: Kan kommunen hente ut statistikken selv?

Helsedirektoratet ønsker å tilgjengeliggjøre statistikkene for kommunene. Det blir i begrenset utgave grunnet personvern hensyn, men det jobbes med å en løsning for å presentere statistikken.

Q/A: Rapportering fra ØHD/KAD?

Helsedirektoratet jobber med en løsning, og det er signaler om mulig pilotering fra 2023.

Q/A: Brukere uten HPR-nummer som jobber i skolehelsetjenesten?

Per nå er HPR-nummer et krav for mottak av meldinger.

Q/A: Er det noen frist på å starte med rapportering?

Så raskt som mulig. Dette er et lovkrav, og Helsedirektoratet har kontaktet kommunene med nødvendig informasjon.