



BLACKWELL  
MEDTECH



## IT-stöd för ökad patientsäkerhet

Vår digitala kollega är ett helautomatiskt beslutsstöd som fungerar tillsammans med ert befintliga journalsystem. ALMA ökar patientsäkerheten, skapar mer tid för patienten och bidrar till säkrare läkemedelsanvändning.



Mötet och samtalet med patienten är grunden för all hälso- och sjukvård. Ett hälsofrämjande och personcentrerat förhållningssätt skapar förutsättningar för en professionell och effektiv vård. Samtidigt som läkaren koncentrerar sig på patienten, går ALMA igenom hela journalen – vid varje vårdbesök. Hon jämför den mot nationella och lokala rekommendationer, riktlinjer och kunskapsstöd. På så sätt hjälper hon läkaren att hitta avvikelser och förebygger risk för vårdskador.

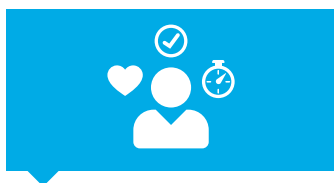
ALMA frigör arbetstid för vårdpersonalen och bidrar till bättre arbetsmiljö genom att underlätta administrationen. Hon kan ta fram remissförslag, provbeställningar och läkemedelsordinationer. ALMA gör även läkemedelsgenomgångar och sätter rätt KVÅ-koder på de patienter som behandlas och säkerställer att vårdcentraler får rätt ersättning för sitt arbete.

### Positiva effekter inom flera områden



#### PATIENTSÄKERHET

- Går igenom hela journalen vid varje patientbesök.
- Uppdateras kontinuerligt och följer aktuella rekommendationer.
- Hittar avvikelser och upplyser om risk för vårdskador.



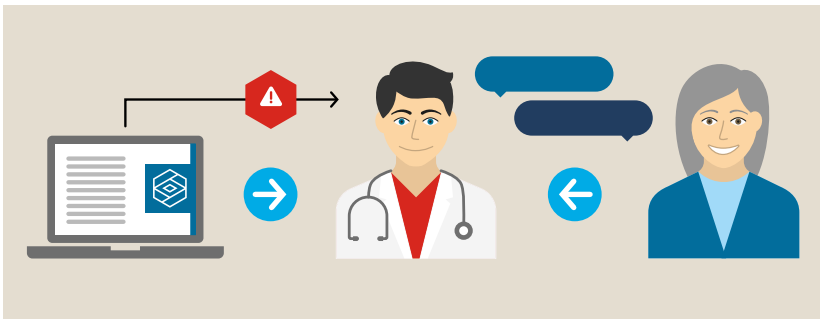
#### ARBETSMILJÖ

- Alma underlättar administrationen genom att föreslå åtgärder kopplade till avvikelser.
- Samlar information från olika delar i journalen och skapar färdiga förslag på journalanteckningar, remisser m.m.



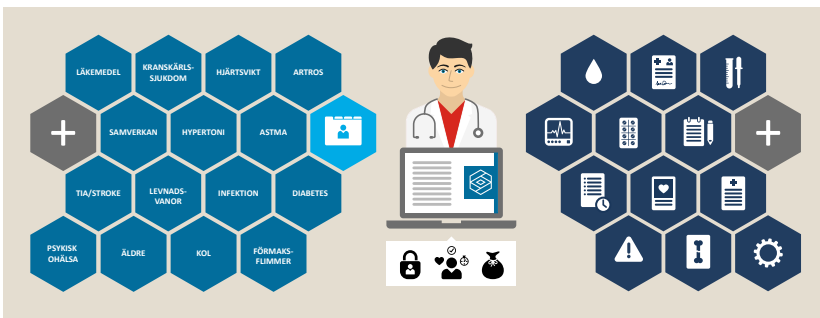
#### EKONOMI

- Effektiva och säkra arbetssätt har positiv inverkan på verksamhetens lönsamhet.
- Underlättar administration vid läkemedelsgenomgångar.
- Rätt KVÅ-koder säkerställer rätt betalt för verksamhetens arbete.



## Så fungerar ALMA

ALMA är ett helautomatiskt beslutstöd som går igenom hela journalen vid varje patientbesök. Oavsett anledning till varför patienten sökt vård. ALMA stödjer idag 140 olika riktlinjer inom 15 områden. Exempelvis KOL, diabetes, och hjärta kärl. Riktlinjerna utökas löpande och ny kunskap blir tillgänglig för alla som använder ALMA.



## Administrativ hjälp genom robotisering

Kopplat till varje upplysning erbjuder ALMA förslag på åtgärder. Exempelvis att skicka remisser, beställa prover eller skriva recept. Informationen samlas genom robotisering in från olika delar i journalen och sammanställs till ett färdigt underlag som läkaren själv kan justera innan den skickas. ALMA föreslår även vart remisser och prover ska skickas för den enskilda vårdenheten.

## Exempel från verkligheten

En AT-läkare tog emot en kvinna på rutinbesök för hypertoni. ALMA varnade att patienten hade förmaksflimmer men saknade antikoagulantia. I detta fall hade patienten haft blodförtunnande medicin 3 månader tidigare. I samband med ett besök på akutmottagning misstänktes en blödning från magsäcken och inför gastroskopin som utfördes sattes medicinen ut helt för att minska risken för blödning. När patienten senare fick återvända till hemmet så missades det att sätta tillbaka medicinen. Innan ALMA upptäckte misstaget hann patienten gå oskyddad i 3 månader.

## Statistik

Statistiken baseras på en vårdcentral med 14 000 listade patienter. Tabellen visar antal varningar ALMA upplyst läkarna om under en vecka. Under samma tid gick ALMA igenom 2 150 patientjournaler.

VARNING/UPPLYSNING	ANTAL
Läkemedelsgenomgång	178
Opioidanalgetika - nedtrappningsschema	80
Recept på Beroendeframkallande	59
Förslag - vid förlängning av sjukintyg	52
ASTMA - ej utfört ACT	52
Senaste blodtryck förhöjt	46
Recept på antihistamin	43
Diagnos ej registrerad. Hypertoni.	43
Rökare utan spirometri	23
Långvarigt bruk av bensodiazepiner	18
Hjärtsvikt - saknar NYHA	14
Saknar varning antikoagulantia	12
Diabetes - har ej gjort Ögonbottenfoto	10
Diabetiker utan statin	9
Diagnos ej registrerad. KOL.	9
Tia/Stroke utan statin	6
Njursvikt	4
Kranskärllssjuk med NSAID	4
Hjärtsvikt utan RAAS-blockad	3
Diabetiker albuminuri utan ACE-hämmare	1
Anemi - Individuell anemi	1
Apixaban med för hög dos	1
Förmaksflimmer utan antikoagulantia	1
Hjärtsvikt utan diagnos - högt Pro-BNP	1
Kombinerar ARB med ACE-hämmare	1
Metformin och låg e-GFR	1
...	