

Vermeidung von Retaxationen – Die Rezeptkontrolle als wichtiger Bestandteil des Rezeptmanagements

Fürth, 13.09.2017

Mittlerweile ist es eine echte Herausforderung, alle möglichen Auslöser einer Retaxation zu erkennen. Schnell ist eine Fehlerquelle übersehen. Um den wirtschaftlichen Erfolg zu sichern und die Verluste durch Retaxationen weitestgehend zu vermeiden, ist es empfehlenswert, die eigene Rezeptkontrolle durch eine Software-Lösung aktiv zu unterstützen. Diese prüft automatisch auf mögliche Fehler und weist auf retaxgefährdende Rezepte hin. Die Rezeptkontrolle von LAUER-FISCHER ist dabei voll in das Warenwirtschaftssystem WINAPO® 64 PRO integriert und rundet als wichtiger Baustein das LAUER-FISCHER Rezeptmanagement ab.

Die softwaregestützte Rezeptkontrolle ist eine zeitsparende und effiziente Möglichkeit, um Retaxationen zu vermeiden. Dabei minimieren automatisiert ablaufende Prüfungen vor Rezeptabholung durch das Rechenzentrum den Arbeitsaufwand für die Apothekenmitarbeiter. So auch bei der LAUER-FISCHER-Lösung. Die Rezeptkontrolle für WINAPO® 64 PRO verfügt über umfangreiche Mechanismen zur Überprüfung der Rezeptverkäufe auf mögliche Fehler, die bei der Abgabe der Artikel oder auch beim Bedrucken der Rezepte vorkommen. Hierzu gehört unter anderem die Kontrolle von Rabattverträgen zum Abgabedatum. Daneben können mittels einer apothekenspezifischen Kennzeichnung (Universalhinweis) bestimmte retaxgefährdete Artikel gekennzeichnet werden, die bei der Rezeptkontrollprüfung immer zu berücksichtigen sind. Ergibt eine der Prüfungen eine potentielle Retaxation wird das Rezept sowohl in der Software als auch direkt auf dem Rezeptimage entsprechend gekennzeichnet. Ebenfalls vermerkt werden Zeitpunkt der Kontrolle und der zuständige Mitarbeiter. Mit der Rezeptkontrolle können Rezepte per Stapelverarbeitung auf mögliche Retaxationsfehler geprüft werden. Aus der Liste geht klar strukturiert und übersichtlich hervor, wo zu einem Kassenvorgang ein Rezept fehlt oder es Differenzen zur Abrechnung des Rechenzentrums geben könnte.

Als Bestandteil von WINAPO® 64 PRO ergänzt die WINAPO® Rezeptkontrolle die Prüfroutinen des Rechenzentrums. Dazu wurde das neue Modul komplett in das eRezeptmanagement integriert. Daten aus der Rezeptkontrolle können direkt in die Module Personenverwaltung, Kasse oder Taxe ohne Medienbruch übernommen werden, um mit wenigen Klicks weiterführende Informationen zu erhalten. Neben dem Verzweigen innerhalb WINAPO® 64 PRO, sind über ein neues Browserfenster auch der Rezept-Check oder

die Retax-Arbeitshilfen des DAP schnell aufrufbar. Zu den weiteren verfügbaren Funktionen gehören die Prüfung auf Mischrezepte, Importe, Betäubungsmittel, aut-idem Ausschlüsse u.v.m.

Die korrekte Erfassung und die Prüfung von Rezepten sind entscheidend für den wirtschaftlichen Erfolg einer jeden Apotheke. Da gleichzeitig die Gefahr von Umsatzverlusten durch Retaxationen groß ist, sollten alle Möglichkeiten genutzt werden, um diesen so gut es geht vorzubeugen. LAUER-FISCHER bietet daher ein umfassendes, effizientes Rezeptmanagement mit integrierter Rezeptscan-Lösung, um den Apotheker bei dieser Aufgabe bestmöglich zu unterstützen. Das schnelle Erfassen von Rezepten mit dem WINAPO® RezeptScan spart dem Apothekenmitarbeiter Zeit am HV bei der Abgabe des Medikamentes und erhöht gleichzeitig die Sicherheit, da manuelle Erfassungsfehler vermieden werden. Über formale, pharmazeutische, gesetzliche und wirtschaftliche Prüfungen lässt sich im Rahmen der oben beschriebenen Rezeptkontrolle, das Risiko von Retaxationen weiter reduzieren. Darüber hinaus steht dem Apotheker eine Vielzahl an Information zu Rezeptwerten zur Verfügung, mit deren Hilfe er sich einen guten Überblick über die betriebswirtschaftliche Situation verschaffen kann.

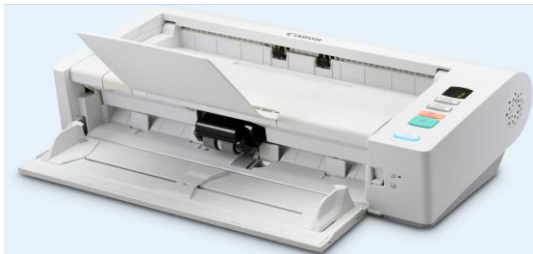
Bildmaterial für Redaktionen:

The screenshot displays the 'Rezeptkontrolle' (Prescription Control) software interface. At the top, there are tabs for 'Vorabprüfung Papierrezepte', 'Papierrezepte mit Datenlieferung', and 'Rezeptkontrolle'. Below this is a filter bar with options like 'GKV-Rezepte', 'Hilfsmittel-Rezepte', and 'BtM-Rezepte'. The main area shows a table of prescriptions with columns for 'Ergebnis', 'Vorgang', 'RezeptID', 'Abgabedatum', 'Abr.-Betrag', 'Zuzahl.', 'Rz-Status', and 'Kontr. durch Mitarb.'. A detailed view of a prescription is shown below, including patient information (Betreuer Florian Musterstr. 55), a list of items (e.g., 5 St GENOTROPIN 12 mg/ml GoQuick Fertippen N2 AXICO), and a 'Retax' error message. The error message states: 'Retax-Gründe: Hilfsmittel und andere Artikel gemeinsam auf einem Reze...' and 'Ausstellungsdatum: 26.06.2017, letztmögliches Abgaba... 26.06.2017'. A legend at the bottom explains the error codes: 'D Hilfsmittelrezept: Diagnose prüfen' and 'X aut idem ausgeschlossen'.

HV-Scanner



Stapelscanner



Kontakt für Redaktionen:

CompuGroup Medical Deutschland AG

Jürgen Veit

Leiter Kommunikation D-A-CH

T +49 (0) 261 8000-1521

F +49 (0) 261 8000-2099

E-Mail: presse.de@cgm.com

Über die LAUER-FISCHER GmbH

Seit mehr als 6 Jahrzehnten ist LAUER-FISCHER das Synonym für ganzheitliche Apotheken-Kompetenz. Die LAUER-TAXE®, bis heute gültiges Standardwerk der Arzneimittel-Information, war der erste Meilenstein einer Innovationsgeschichte, die das Gesicht der Apotheke immer wieder verändert, geprägt und neue Maßstäbe gesetzt hat. Zusammen mit der durch 14 Niederlassungen garantierten Marktnähe und der daraus resultierenden zuverlässigen Servicequalität hat sich LAUER-FISCHER damit eine Vertrauensbasis bei der Apothekerschaft erarbeitet, die oft schon über Generationen hinweg Bestand hat. Vertrauen mit besten Perspektiven, denn die umfassende Kenntnis aller Apotheken-Prozesse und die praxisorientierte Innovationskraft machen die Entscheidung für Softwareprodukte von LAUER-FISCHER zu einer nachhaltigen Investition in Zukunftssicherheit. Und da die mehr als 4.000 Kunden durch die Zugehörigkeit von LAUER-FISCHER zur CompuGroup Medical Zugang zu den weltweit modernsten eHealth-Technologien haben, sind sie für die immer enger vernetzte Zukunft des Gesundheitswesens bestens gerüstet.

Über die CompuGroup Medical Deutschland AG

Die CompuGroup Medical Deutschland AG ist eine Tochtergesellschaft der CompuGroup Medical SE, einem weltweit führenden eHealth Unternehmen. Die CGM Deutschland richtet ihre Kerntätigkeiten auf die Konzeption und

Entwicklung effizienzsteigernder Produkte, Dienstleistungen und Technologien für das gesamte deutsche Gesundheitswesen. Und dies mit großem Erfolg!

Nahezu jeder zweite Arzt in Deutschland arbeitet bereits täglich mit den sicheren Medizinischen Informations-Technologien der CGM Deutschland im perfekten Zusammenspiel mit den marktführenden Arzt- und Zahnarztinformationssystemen wie CGM ALBIS, CGM M1 PRO, DATA VITAL, CGM MEDISTAR, CGM TURBOMED, CHREMASOFT und CGM Z1.

Die CompuGroup Medical Deutschland AG bietet aber auch für die Bereiche MVZ, Soziale Einrichtungen, Labore sowie Fach- und Rehakliniken perfekte Lösungen für effizientes und sicheres eHealth-Management.

Ferner wird mit CGM LIFE eine Gesundheitsplattform zur Verfügung gestellt, mit der eine neuartige Kommunikation zwischen Leistungserbringer und Patient intersektoral ermöglicht wird. CGM LIFE bietet auch Gesundheitservices um die eigene Gesundheit zu erhalten, gesund zu werden bzw. seine Gesundheit zu managen.

Die Produkte und Dienstleistungen der CompuGroup Medical Deutschland AG stehen für intelligente und übergreifende Kommunikations- und Vernetzungslösungen und verbinden Ärzte aller Fachrichtungen, Krankenhäuser, Apotheken, soziale Einrichtungen und Kostenträger. TELEMED, als marktführender KV-SafeNet Provider, stellt den Teilnehmern im Gesundheitswesen hierzu eine datenschutzkonforme Plattform zur Online-Kommunikation bereit, zukünftig auch im Rahmen der Telematik Infrastruktur. Mit Instrumenten für eine effiziente Vertrags- und Versorgungssteuerung und Softwarelösungen zur Optimierung von Verwaltungsprozessen eröffnen sich zudem neue Wege zu erheblichen Einsparungspotenzialen..

Das gemeinsame Merkmal aller Produkte im Portfolio der CompuGroup Medical Deutschland AG ist die sektorenübergreifende, sichere und datenschutzkonforme Kommunikation. Mit unseren Technologien ist eine Vernetzung der Teilnehmer des deutschen Gesundheitswesens schon heute möglich.