

# JETZT MIT DEM ePA-ANGEBOT DURCHSTARTEN!

DIESES ANGEBOT UNTERSTÜTZT DIE NUTZUNG  
VORGESCHRIEBENER TI-ANWENDUNGEN



Zugelassen durch  
**gematik**



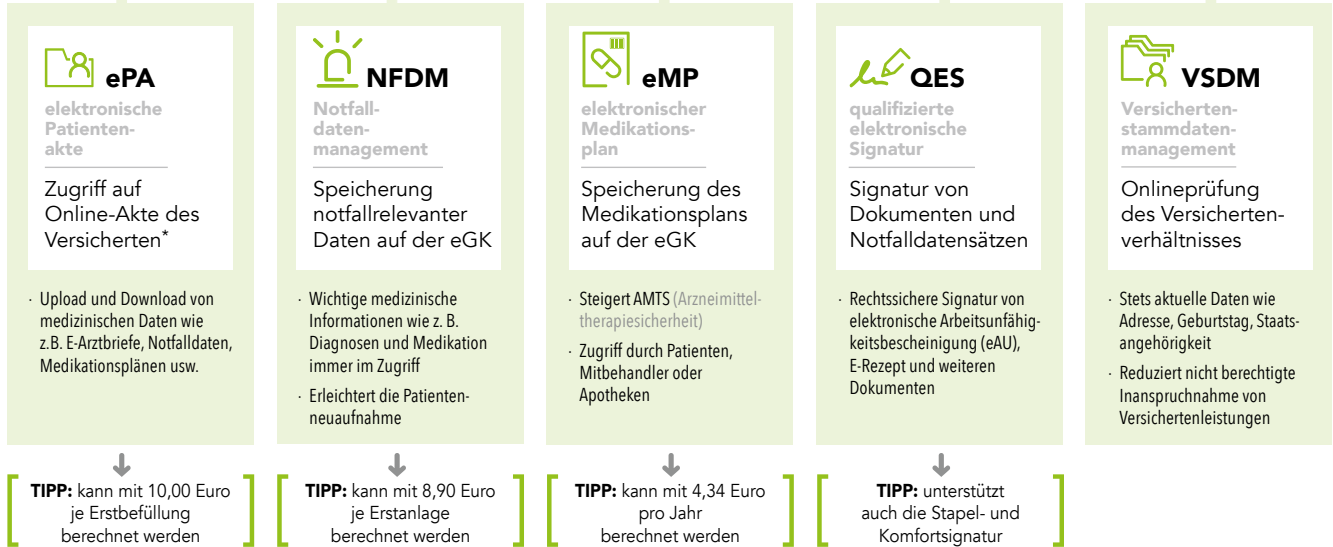
SecurITy  
made  
in  
Germany

Synchronizing Healthcare



CompuGroup  
Medical

# DAS KANN IHR KONNEKTOR!



\*Die ePA-Fachanwendung des Konnektors wird per kostenlosem Download ab Verfügbarkeit bereitgestellt.

## DIESE FÖRDERUNG STEHT IHNEN ZU

### Erstausstattungs-pauschale

- ✓ **Basis** 2.058,- Euro  
Darin enthalten:  
→ 1 Konnektor  
→ Startpauschale  
→ 1 E-Health-Kartenterminal Basis

### Einmalige Förderung des Upgrades

- ✓ **E-Health** 945,38 Euro + 1 E-Health-Kartenterminal
- ✓ **ePA** 336,13 Euro

### SmartCards

- ✓ **Praxisausweis SMC-B** 19,54 Euro je Quartal (100 % kostendeckend)
- ✓ **Heilberufsausweis eHBA** 9,77 Euro je Quartal (50 % Förderquote)

### Pauschale laufende Förderungen (je Quartal)

- ✓ **Basis** 208,40 Euro
  - ✓ **E-Health-Upgrade** 3,78 Euro
  - ✓ **ePA-Upgrade** 3,78 Euro
  - ✓ **E-Rezept** 0,84 Euro
  - ✓ **KIM-Adresse** 19,66 Euro
- Gesamt 236,46 Euro**

### DIE CGM KIM-ADRESSE

Die CGM KIM-Adresse mit persönlicher Wunschadresse kann optimal in den Praxisworkflow integriert werden. Sie ermöglicht das Abrufen und Empfangen von Nachrichten wahlweise über den Arzt-(HBA) oder Praxisausweis (SMC-B). **KIM ist Voraussetzung zur Übermittlung einer eAU. Diese Übermittlung ist ab dem 01. Juli 2022 gesetzlich vorgeschrieben.**

### Pauschale für weitere E-Health-Kartenterminals

- **je 449,58 Euro**  
im Rahmen der Basisförderung:  
Nach Anzahl der Ärzte in der Vertragsarztpraxis (kumuliertes Vollzeitäquivalent)

**ab 3 Ärzten**  
1 weiteres E-Health-Kartenterminal

**ab 7 Ärzten**  
2 weitere E-Health-Kartenterminals

- **je 500,- Euro**  
im Rahmen des E-Health-Upgrades:

ab 626 Fällen 1 weiteres E-Health-Kartenterminal	ab 1251 Fällen 2 weitere E-Health-Kartenterminals	ab 1875 Fällen 3 weitere E-Health-Kartenterminals
---	--	--

Je begonnene 625 Betriebsstättenfälle wird eine EH-KT Förderpauschale gezahlt. Fallzahlen gemäß der Quartale Q3/2016 - Q2/2017.

Alle genannten Förderungen zzgl. gesetzlich geltender MwSt.

**CGM Infoline: 0800-533 28 29**

Ihr persönliches **ePA**-Angebot

CompuGroup Medical Deutschland AG  
 Maria Trost 21 · 56070 Koblenz  
 E-Mail: [bestellung.ti@cgm.com](mailto:bestellung.ti@cgm.com)  
 Telefon: 0800 - 533 2829 · Fax: 0261 - 8000 2399

**Aktionszeitraum**  
**01.01.2022 bis 31.03.2022**


**Hiermit bestelle ich:****✓ CGM ePA-PAKET****Inklusive:**

- Konnektor KoCoBox MED+



- Freischaltung VPN-Zugangsdienst
- Anfahrt, Installation und Inbetriebnahme in Ihrer Praxis
- Einweisung der Mitarbeitenden in Ihrer Praxis
- 2x E-Health-Kartenterminal inkl. gSMC-KT\*  
Ihre Auswahlmöglichkeit: 2 verschiedene Geräte oder 2x das gleiche Gerät

 **Cherry ST 1506** inkl. gSMC-KT

 **ORGA 6141 online** inkl. gSMC-KT

**SMC-B- UND eHBA-CODE NUTZEN!\***

Zum

**AKTIONSPREIS** von

**€ 3.799,-\*\***

**✓ SERVICE-PAKET BETRIEB € 84,03 mtl.**

- + Servicegebühr Konnektor KoCoBox MED+
- + VPN-Zugangsdienst (aktuelle Bestandsnetze inklusive)
- + 1 KIM-Account 3 GB Datenvolumen mtl., danach € 2,69/GB\*\*\*

**PREISVORTEIL GGÜ. UVP € 200,-**

**Zusätzlich bestelle ich:**

— Stück stationäre(s) E-Health-Kartenterminal(s) **CHERRY ST 1506** inkl. gSMC-KT **€ 609,-**

— Stück stationäre(s) E-Health-Kartenterminal(s) **ORGA 6141 online** inkl. gSMC-KT **€ 609,-**

— Stück mobile(s) E-Health-Kartenterminal(s) **ORGA 930 M online** **€ 299,-**

\* CompuGroup Medical Deutschland AG (CGM) behält sich das Recht vor, bei Nichtauswahl durch den Besteller ein nicht umtauschbares Gerät nach Verfügbarkeit zu liefern.

\*\* Angebot gültig bis 31.03.2022 und nur in Verbindung mit SMC-B- und eHBA-Bestellung (inkl. mitgeteiltem Bestellcode) bei der D-Trust GmbH unter [www.d-trust.net/cgm](http://www.d-trust.net/cgm) einer 100% Tochter der Bundesdruckerei GmbH, ohne zzgl. 200,- Euro.

\*\*\* Ihre Wunschadresse/n können Sie nach Erhalt der Bestellbestätigung per E-Mail ganz bequem in Ihrem KIM-Kundenkonto unter [kim-shop.cgm.com](http://kim-shop.cgm.com) eingeben und auf Verfügbarkeit prüfen.

Ich bestelle hiermit verbindlich bei der CGM Deutschland AG, Division Connectivity, zu rückseitig aufgeführten Bedingungen das CGM ePA-Paket Telematikinfrastruktur für eine Hauptbetriebsstätte zum Aktionspreis von 3.799,- Euro. Zusätzlich bestelle ich das Service-Paket Betrieb zum monatlichen Preis von 84,03 Euro bei 24 Monaten Mindestvertragslaufzeit sowie die o. g. Anzahl zusätzlicher Kartenterminals. Die AGB, die AGB-KIM sowie die Besonderen Geschäftsbedingungen (Bes. GB) sowie die umseitig abgedruckten Bedingungen habe ich zur Kenntnis genommen. Diese können unter [cgm.com/ti-download](http://cgm.com/ti-download) eingesehen oder heruntergeladen werden. Alle genannten Preise in diesem Angebot zzgl. gesetzlich geltender MwSt. zum Zeitpunkt der Leistungserbringung.

Praxisstempel

Ort/Datum

Vorname/Nachname (in Druckschrift)

Verkäufer:in/DVO (optional)

Unterschrift

# Wichtige Angaben zu Ihrer Bestellung:

Bitte **beide Seiten** ausfüllen und zurücksenden.

Herr  Frau Titel

Vorname

Nachname

Straße / Hausnummer

PLZ / Ort

Praxissoftware

CGM Kundennummer (falls vorhanden)

**E-Mail (Angabe zwingend erforderlich)**

Faxnummer

Geburtsdatum

**Falls abweichend, künftiger Ansprechpartner für Ihre Praxis/  
Institution:** Titel / Vorname / Nachname / Telefonnummer

**Bitte wählen Sie eine Praxisform aus:**

- Einzelpraxis  Praxisgemeinschaft  
 Gemeinschaftspraxis  MVZ  
 Überörtliche Berufsausübungsgemeinschaften

BSNR/KZV-Nummer

Sofern die Installation vor Ort über einen CGM-zertifizierten Techniker (DVO) beauftragt wurde, umfasst die Grundinstallation der TI-Komponenten in einer Vertragsarztpraxis (BSNR/KZV-Nummer): Installation eines Konnektors KoCoBox MED+ inkl. TI-Integrationsmodul für CGM-Praxissoftware, Anschluss/Einrichtung zwei stationärer Kartenterminals im Primärsystem an bis zu jeweils 4 Arbeitsplätzen, Einrichtung/Registrierung VPN-Zugangsdienst, auf Wunsch Aktivierung eines der aktuellen Bestandsnetze, Funktionsprüfung, Inbetriebnahme und Einweisung. Die Installationspauschale für jedes zusätzliche Kartenterminal beträgt 55,- Euro, ggf. zzgl. notwendiger Anfahrt. Bitte beachten Sie, dass je nach Praxisgegebenheit und IT-Ausstattung weitere Services und Hardware-Komponenten, die nicht von der Förderung der Telematikinfrastruktur abgedeckt werden, notwendig werden können.

Um eine zeitsparende und erfolgreiche Inbetriebnahme sicherzustellen, ist es unverzichtbar, dass Sie zum vereinbarten Installationstermin alle erforderlichen technischen und organisatorischen Voraussetzungen wie z. B. einen sicheren Onlinezugang (DSL/ALL-IP empfohlen) und das TI-Integrationsmodul für Ihre Praxissoftware in der Praxis bereitstellen. Hierzu zählt auch ein einsatzbereiter Praxisausweis, die sog. SMC-B. Die SMC-B ist in dieser Bestellung nicht enthalten und kann im Bestellportal [www.d-trust.net/cgm](http://www.d-trust.net/cgm) beantragt werden. Um die Voraussetzungen für den erfolgreichen Anschluss Ihrer Praxis an die Telematikinfrastruktur selbstständig zu prüfen, bieten wir auf [cgm.com/ti-download](http://cgm.com/ti-download) eine Checkliste an. Darüber hinaus empfehlen wir, einen TI-ready-Check bei einem unserer CGM Partner (DVO) zu beauftragen.

Anwender, die keine Praxissoftware der CGM einsetzen, benötigen zum Zeitpunkt der Installation ein zugelassenes und betriebsbereites TI-Integrationsmodul für die eingesetzte Praxissoftware sowie das zugehörige Benutzerhandbuch. **Wenden Sie sich hierzu bitte an Ihren Softwareanbieter.** Installation in Ihrer Praxis erfolgt mit Terminvorgabe durch CGM/DVO (Routenoptimierte Planung). Alle genannten Preise in diesem Angebot verstehen sich zzgl. der gesetzlich gültigen MwSt. zum Tag der Leistungserbringung.

## Sepa-Lastschriftmandat

Hiermit ermächtige ich die CompuGroup Medical Deutschland AG widerruflich, die von der Praxis zu entrichtenden Zahlungen bei Fälligkeit von dem angegebenen Girokonto durch Lastschrift einzuziehen.

**IBAN**

**BIC**

Gläubiger-Identifikationsnummer: DE34ZZZ00000311503

Eine Zahlung durch Überweisung nach Rechnungsstellung bedarf gesonderter Vereinbarung. CGM kann dafür wegen erhöhten Verwaltungsaufwands ein Bearbeitungsentgelt berechnen, das derzeit € 5,00 pro Rechnung beträgt (§ 7.4 AGB)

**Ort / Datum**

Praxisstempel

**Unterschrift**

**CompuGroup Medical Deutschland AG** · Division Connectivity · Maria Trost 21 56070 Koblenz · T +49 (0) 261 8000-2323 · F +49 (0) 261 8000-2399 · [cgm.com](http://cgm.com)/de  
Vorsitzender des Aufsichtsrates: Michael Rauch · Vorstand: Frank Brecher, Dr. Eckart Pech · Handelsregister-Nr.: B 22901 Ust-Nr.: DE 175763043 · Commerzbank Koblenz · BLZ: 570 40044 · Konto: 208053900 · IBAN: DE23570400440208053900 BIC: COBADEFF570