

**CGM TURBOMED**

Arztinformationssystem

# CGM TURBOMED

## NATÜRLICH ECHT.

PREISLISTE



Synchronizing Healthcare



**CompuGroup**  
Medical

---

# CGM TURBOMED HAT ALLES, WAS SIE BRAUCHEN.

---

CGM TURBOMED kennt den Praxisalltag – und daher auch das Bedürfnis von Praxisteams nach schneller und unkomplizierter Hilfe. Und genau das ist es, was CGM TURBOMED bietet. Nicht mehr und nicht weniger. Schon die Startversion des Arztinformationssystems verfügt über alle Funktionen, die Sie von der Patientenannahme über die Dokumentation bis hin zur Abrechnung bestmöglich unterstützen. Und die Ihnen im hektischen Praxisalltag den Rücken freihalten, indem sie die Effizienz interner Prozesse steigern.

Alle Anwendungen sind maximal anwenderfreundlich gestaltet und ohne zeitaufwändige Einarbeitung direkt zu nutzen. So können Sie Ihr Hauptaugenmerk auf Ihre Patienten legen und ihnen die einzige Betreuung zukommen lassen, die sie verdienen: die beste.

## DAS RICHTIGE IST NICHT IMMER DASSELBE.

Wählen Sie das für Sie ideale  
CGM TURBOMED-Paket.

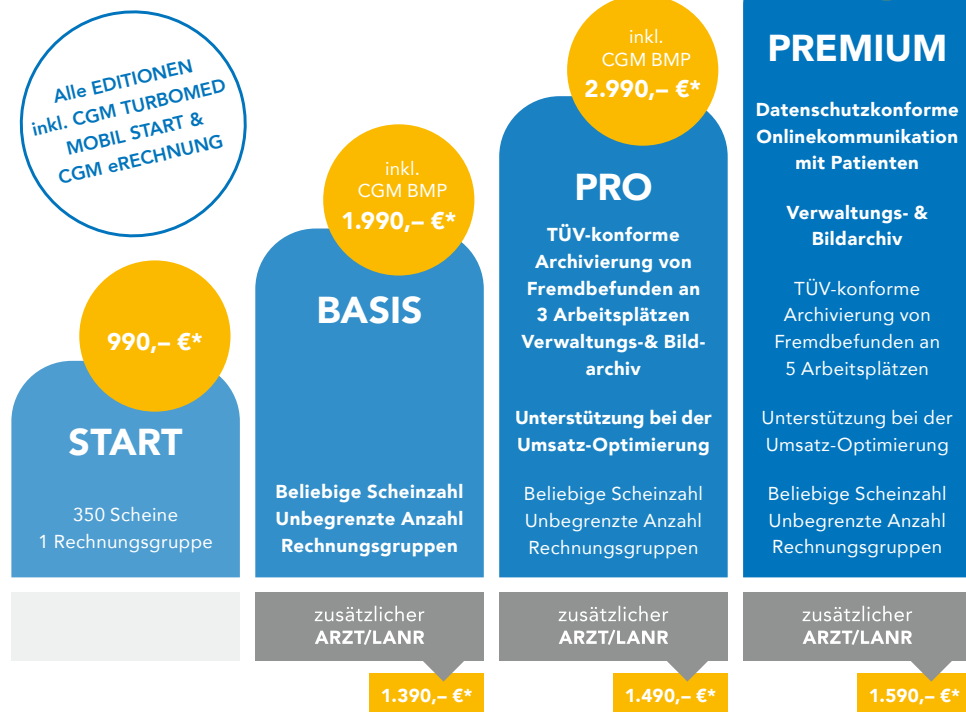
# CGM TURBOMED-EDITIONEN

## FÜR NEUKUNDEN.

### IN ALLEN EDITIONEN:

- Langzeitarchivierung an einem Arbeitsplatz
- Patientenverwaltung
- Dokumentation
- Abrechnung KV/Privat
- mobiler Zugriff vom iPad (nur lesen)
- Arzneimitteldatenbank

für eine Praxis (BSNR)  
inkl. einem Arzt (LANR)



BEZEICHNUNG	ENTHÄLT	EVP*	SWP*
<b>CGM TURBOMED EDITION START</b> - Lizenz für eine Praxis (BSNR) inkl. einem Arzt (LANR) - Begrenzt auf 350 Abrechnungsscheine - Max. eine Privatabrechnungsgruppe  <b>Art.-Nr. 90000974</b>	- 1 CGM TURBOMED-Lizenz START - 1 CGM PRAXISARCHIV START - 1 CGM PRAXISARCHIV-Clients - 1 CGM TURBOMED MOBIL START - 1 CGM eRECHNUNG	990,- €	93,90 €
<b>CGM TURBOMED EDITION BASIS</b> - Lizenz für eine Praxis (BSNR) inkl. einem Arzt (LANR)  <b>Art.-Nr. 90000975</b>	- 1 CGM TURBOMED-Lizenz BASIS - 1 CGM PRAXISARCHIV START - 1 CGM PRAXISARCHIV-Clients - 1 CGM TURBOMED MOBIL START - 1 CGM eRECHNUNG - 1 CGM BMP	1.990,- €	113,90 €
<b>CGM TURBOMED EDITION PRO</b> - Lizenz für eine Praxis (BSNR) inkl. einem Arzt (LANR) - inkl. Fremdbefundarchiv an 3 Arbeitsplätzen - inkl. LIVE-CHECK Umsatz-Optimierung  <b>Art.-Nr. 90000976</b>	- 1 CGM TURBOMED-Lizenz BASIS - 1 CGM PRAXISARCHIV PRO - 3 CGM PRAXISARCHIV-Clients - 1 CGM TURBOMED LIVE-CHECK - 1 CGM TURBOMED MOBIL START - 1 CGM eRECHNUNG - 1 CGM BMP	2.990,- €	129,90 €
<b>CGM TURBOMED EDITION PREMIUM</b> - Lizenz für eine Praxis (BSNR) inkl. einem Arzt (LANR) - inkl. Fremdbefundarchiv an 5 Arbeitsplätzen - inkl. LIVE-CHECK Umsatz-Optimierung - inkl. Patienten-E-Services: eTERMINE & eDIALOG  <b>Art.-Nr. 90000977</b>	- 1 CGM TURBOMED-Lizenz BASIS - 1 CGM PRAXISARCHIV PRO - 5 CGM PRAXISARCHIV-Clients - 1 CGM TURBOMED LIVE-CHECK - 1 CGM LIFE eSERVICES Basis - 1 CGM TURBOMED MOBIL START - 1 CGM eRECHNUNG - 1 CGM BMP	3.990,- €	157,90 €
<b>CGM TURBOMED EDITION BASIS – LANR</b> - Lizenz für einen weiteren Arzt (LANR)  <b>Art.-Nr. 90000978</b>	- 1 CGM TURBOMED Lizenzenerweiterung BASIS - 1 CGM TURBOMED Lizenzenerweiterung MOBIL START	1.390,- €	41,90 €
<b>CGM TURBOMED EDITION PRO – LANR</b> - Lizenz für einen weiteren Arzt (LANR)  <b>Art.-Nr. 90000979</b>	- 1 CGM TURBOMED Lizenzenerweiterung BASIS - 1 CGM TURBOMED Lizenzenerweiterung MOBIL START - 1 CGM TURBOMED LIVE-CHECK	1.490,- €	46,90 €
<b>CGM TURBOMED EDITION PREMIUM – LANR</b> - Lizenz für einen weiteren Arzt (LANR)  <b>Art.-Nr. 90000980</b>	- 1 CGM TURBOMED Lizenzenerweiterung BASIS - 1 CGM TURBOMED Lizenzenerweiterung MOBIL START - 1 CGM TURBOMED LIVE-CHECK - 1 CGM LIFE eSERVICES Erweiterung Arzt	1.590,- €	56,90 €

\* Preise verstehen sich zzgl. gesetzl. MwSt. Irrtümer und Änderungen vorbehalten.  
Die Preise sind gültig vom 01.10.2020 bis 31.12.2020.

\* EVP: Empfohlener Verkaufspreis  
SWP: Monatliche Softwarenutzungs-Pflegegebühr

# CGM TURBOMED-EDITIONEN

**FÜR BESTANDSKUNDEN:  
UPGRADES VON EINER  
KLASSISCHEN TURBOMED-LIZENZ.**

## IN ALLEN EDITIONEN:

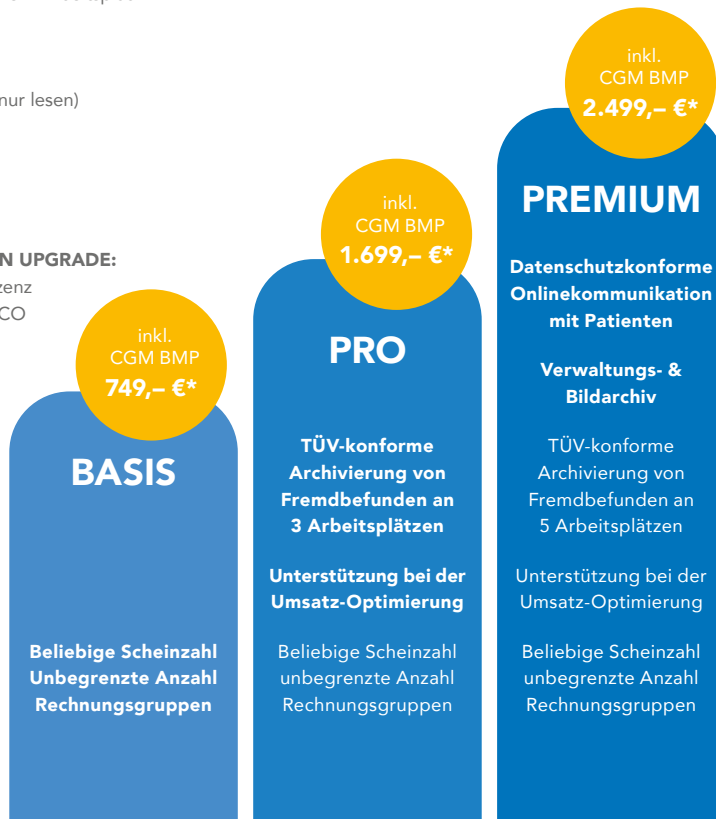
- Langzeitarchivierung an einem Arbeitsplatz
- Patientenverwaltung
- Dokumentation
- Abrechnung KV/Privat
- mobiler Zugriff vom iPad (nur lesen)
- Arzneimitteldatenbank

**für eine Praxis (BSNR)  
inkl. einem Arzt (LANR)**

## VORAUSSETZUNG FÜR EIN UPGRADE:

bestehende TURBOMED-Lizenz  
(gilt nicht für TURBOMED ECO  
oder TURBOMED PSYCHO)

Alle EDITIONEN  
inkl. CGM TURBOMED  
MOBIL START &  
CGM eRECHNUNG



Beliebige Scheinzahl  
Unbegrenzte Anzahl  
Rechnungsgruppen

TÜV-konforme  
Archivierung von  
Fremdbefunden an  
3 Arbeitsplätzen

Unterstützung bei der  
Umsatz-Optimierung

Beliebige Scheinzahl  
unbegrenzte Anzahl  
Rechnungsgruppen

## PREMIUM

Datenschutzkonforme  
Onlinekommunikation  
mit Patienten

Verwaltungs- &  
Bildarchiv

TÜV-konforme  
Archivierung von  
Fremdbefunden an  
5 Arbeitsplätzen

Unterstützung bei der  
Umsatz-Optimierung

Beliebige Scheinzahl  
unbegrenzte Anzahl  
Rechnungsgruppen

BEZEICHNUNG	ENTHÄLT	EVP*	SWP*
<b>UPGRADE auf CGM TURBOMED BASIS</b> - Von bestehender TURBOMED-Lizenz (ohne ECO oder PSYCHO) - Lizenz für eine Praxis (BSNR) inkl. einem Arzt (LANR) - Lizenz für jeden weiteren Arzt (LANR): 35,90 € pro Monat  <b>Art.-Nr. 90001140</b>	- 1 CGM TURBOMED Lizenz BASIS - 1 CGM TURBOMED MOBIL START - 1 CGM PRAXISARCHIV START - 1 CGM PRAXISARCHIV-Client - 1 CGM eRECHNUNG - 1 CGM BMP - Zusätzlich 20 DVDs für Archivierung	749,- €	113,90 €
<b>UPGRADE auf CGM TURBOMED PRO</b> - Von bestehender TURBOMED-Lizenz (ohne ECO oder PSYCHO) - Lizenz für eine Praxis (BSNR) inkl. einem Arzt (LANR) - Lizenz für jeden weiteren Arzt (LANR): 40,90 € pro Monat  <b>Art.-Nr. 90001141</b>	- 1 CGM TURBOMED Lizenz BASIS - 1 CGM TURBOMED MOBIL START - 1 CGM PRAXISARCHIV PRO - 3 CGM PRAXISARCHIV-Client - 1 CGM TURBOMED LIVE-CHECK - 1 CGM eRECHNUNG - 1 CGM BMP - Zusätzlich 40 DVDs für Archivierung	1.699,- €	129,90 €
<b>UPGRADE auf CGM TURBOMED PREMIUM</b> - Von bestehender TURBOMED-Lizenz (ohne ECO oder PSYCHO) - Lizenz für eine Praxis (BSNR) inkl. einem Arzt (LANR) - Lizenz für jeden weiteren Arzt (LANR): 50,90 € pro Monat  <b>Art.-Nr. 90001142</b>	- 1 CGM TURBOMED Lizenz BASIS - 1 CGM TURBOMED MOBIL START - 1 CGM PRAXISARCHIV PRO - 5 CGM PRAXISARCHIV-Client - 1 CGM TURBOMED LIVE-CHECK - 1 CGM LIFE eSERVICES BASIS - 1 CGM eRECHNUNG - 1 CGM BMP - Zusätzlich 40 DVDs für Archivierung	2.499,- €	157,90 €

\* Preise verstehen sich zzgl. gesetzl. MwSt. Irrtümer und Änderungen vorbehalten.  
Die Preise sind gültig vom 01.10.2020 bis 31.12.2020.

\* EVP: Empfohlener Verkaufspreis  
SWP: Monatliche Softwarenutzungs-Pflegegebühr

# CGM TURBOMED MOBIL

## FÜR NEU- UND BESTANDSKUNDEN

Überall online auf Patientendaten zugreifen, geplante Hausbesuchstermine überblicken, Routenplanung nutzen und Laborblätter anzeigen lassen – **kein Problem mit CGM TURBOMED MOBIL.**

### VORAUSSETZUNG:

- Bestehende CGM TURBOMED-Lizenz



### BEZEICHNUNG

EVP\* SWP\*

#### CGM TURBOMED MOBIL START

- Mobiler Zugriff auf alle Patientendaten
- Übersicht geplanter Hausbesuchstermine
- Integrierte Routenplanung (max. 6 Ziele)
- Kurzinformation zum Patienten
- Zugriff auf Karteikarte
- Laborblatt anzeigen
- **Rein lesender Zugriff auf die Daten – keine Speicherung neuer Einträge möglich**
- Lizenz für alle Ärzte (LANR) in der Praxis

\* **kostenlos** enthalten in allen CGM TURBOMED Editionen

#### CGM TURBOMED MOBIL BASIS

- Mobiler Zugriff auf alle Patientendaten
- Terminplanung und Übersicht geplanter Hausbesuchstermine
- Integrierte Routenplanung (max. 6 Ziele)
- Kurzinformation zum Patienten
- Zugriff auf Karteikarte
- Laborblatt anzeigen
- Ausfüllen folgender Formulare:  
Medikation, Krankentransportschein, KH-Einweisung, AU-Bescheinigung
- Sprachaufnahmen speichern
- Bilder mit iPad®-Kamera aufnehmen und speichern
- Lesender & schreibender Zugriff auf Daten
- Lizenz für eine Praxis (BSNR) inkl. einem Arzt (LANR)

[Art.-Nr. 30003836](#)

#### CGM TURBOMED MOBIL BASIS – LANR

- Lizenzenerweiterung für einen weiteren Arzt (LANR)

[Art.-Nr. 30003837](#)

399,- € 16,- €

199,- € 8,- €

\* Preise verstehen sich zzgl. gesetzl. MwSt. Irrtümer und Änderungen vorbehalten.  
Die Preise sind gültig vom 01.10.2020 bis 31.12.2020.

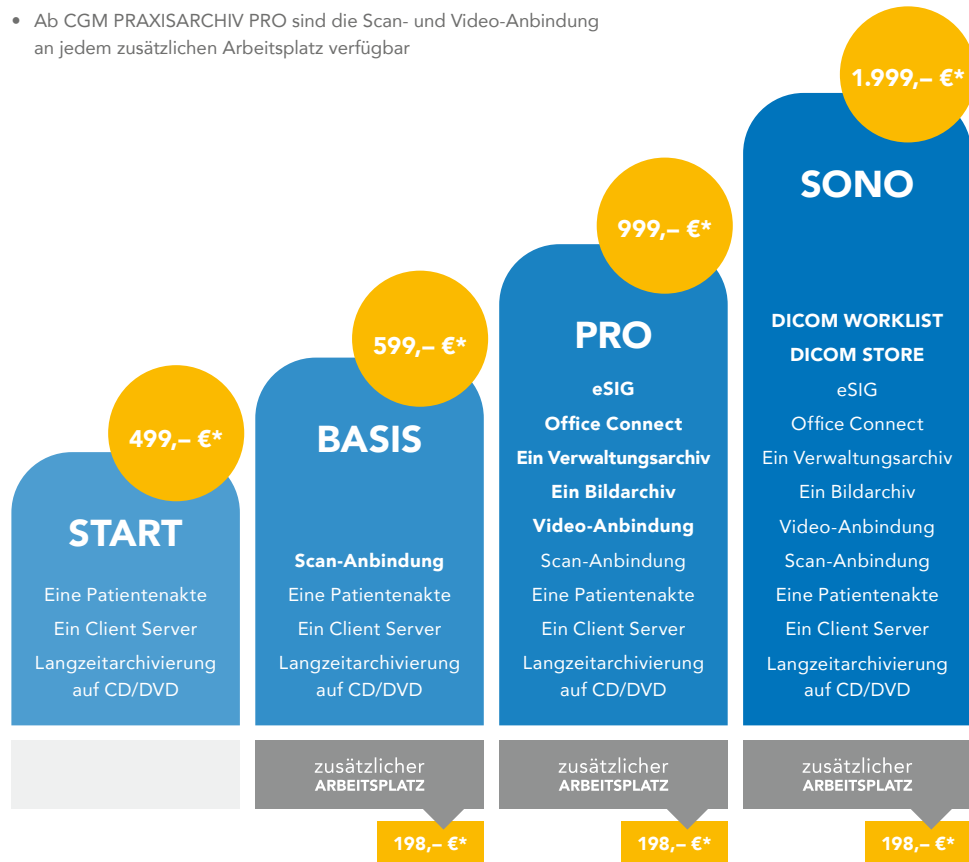
\* EVP: Empfohlener Verkaufspreis  
SWP: Monatliche Softwarenutzungs-Pflegegebühr

# CGM PRAXISARCHIV

## FÜR NEU- UND BESTANDSKUNDEN

### HINWEIS:

- Ab CGM PRAXISARCHIV BASIS ist die Scan-Anbindung an jedem zusätzlichen Arbeitsplatz verfügbar
- Ab CGM PRAXISARCHIV PRO sind die Scan- und Video-Anbindung an jedem zusätzlichen Arbeitsplatz verfügbar



BEZEICHNUNG	ENTHÄLT	EVP*	SWP*
<b>CGM PRAXISARCHIV START</b> - Eine Patientenakte <b>Art.-Nr. 30003190</b>	- Zusätzlich 20 DVDs für Archivierung - Langzeitarchivierung auf CD/DVD - Ein Client/Arbeitsplatz am Server	499,- €	9,- €
<b>CGM PRAXISARCHIV BASIS</b> - Eine Patientenakte <b>Art.-Nr. 30004933</b>	- Zusätzlich 20 DVDs für Archivierung - Langzeitarchivierung auf CD/DVD - Scan-Anbindung an jedem Client - Ein Client/Arbeitsplatz am Server	599,- €	15,- €
<b>CGM PRAXISARCHIV PRO</b> - Eine Patientenakte - Ein Bildarchiv - Ein Verwaltungsarchiv <b>Art.-Nr. 30003279</b>	- Zusätzlich 40 DVDs für Archivierung - Scan-Anbindung an jedem Client - Video-Anbindung an jedem Client - Office-Connect-Anbindung - eSIGNATUR-Schnittstelle - Langzeitarchivierung auf CD/DVD - Ein Client/Arbeitsplatz am Server	999,- €	19,- €
<b>CGM PRAXISARCHIV SONO</b> - Eine Patientenakte - Ein Bildarchiv - Ein Verwaltungsarchiv - Ein Client/Arbeitsplatz am Server <b>Art.-Nr. 30003281</b>	- Zusätzlich 60 DVDs für Archivierung - Scan-Anbindung an jedem Client - Video-Anbindung an jedem Client - Office-Connect-Anbindung - eSIGNATUR-Schnittstelle - DICOM-Worklist/Store inkl. Anbindung vom ersten DICOM-Gerät - Langzeitarchivierung auf CD/DVD	1.999,- €	21,- €
<b>CGM PRAXISARCHIV CLIENT</b> - Lizenz für weiteren Arbeitsplatz (inkl. CGM Archivprinter) <b>Art.-Nr. 30002437</b>		198,- €	1,- €
<b>Upgrade CGM PRAXISARCHIV BASIS</b> - Von bestehendem CGM PRAXISARCHIV START <b>Art.-Nr. 30004929</b>		199,- €	+ 6,- €
<b>Upgrade CGM PRAXISARCHIV PRO</b> - Von bestehendem CGM PRAXISARCHIV BASIS <b>Art.-Nr. 30003290</b>		550,- €	+ 4,- €
<b>Upgrade CGM PRAXISARCHIV SONO</b> - Von bestehendem CGM PRAXISARCHIV PRO <b>Art.-Nr. 30003292</b>		1.050,- €	+ 2,- €

\* Preise verstehen sich zzgl. gesetzl. MwSt. Irrtümer und Änderungen vorbehalten.  
Die Preise sind gültig vom 01.10.2020 bis 31.12.2020.

\* EVP: Empfohlener Verkaufspreis  
SWP: Monatliche Softwarenutzungs-Pflegegebühr





# CGM PRAXISTIMER

## FÜR NEU- UND BESTANDSKUNDEN

CGM PRAXISTIMER PRO ist mehr als ein Terminplanungssystem, das kalendarische Funktionen wahrnimmt.

Es ist abgestimmt auf die umfangreichen Koordinationsmaßnahmen eines Praxisalltags und bietet einiges mehr an Funktionen, als der in CGM TURBOMED integrierte Terminkalender.



### VORTEILE

- Gesteigerter Praxiserfolg durch gezielte und effiziente Planung aller Praxisressourcen und wirtschaftlich interessanter Behandlungen
- Erhebliche Zeitersparnis bei der Vergabe von Einzelterminen und kompletten Behandlungsabfolgen
- Erhöhte Sicherheit durch die Einhaltung der Praxisvorgaben via automatischer Terminvergabe, Analysemöglichkeiten von unverzichtbaren betriebswirtschaftlichen Auswertungen und signifikant weniger Terminversäumnisse der Patienten durch Erinnerung per SMS
- Mehr Flexibilität durch die individuelle Anpassung an die Praxisgegebenheiten und 24-Stunden-Online-Terminvergabe mittels eTermine-Funktion der CGM LIFE eSERVICES
- Entspannte Praxisatmosphäre und kürzere Wartezeiten durch bessere Planung

### FUNKTIONALITÄT FÜR DIE PRAXIS

- **Kalenderübersicht** – Alle Termine direkt im Blick.
- **Terminvorschlagssystem** – Nahtlose Gestaltung von Arbeitsabläufen. Einzeltermine und Termini-ketten werden unter Berücksichtigung aller Praxisregeln innerhalb kürzester Zeit ermittelt.
- **Onlinefunktionen** – Onlineterminbuchung durch Ihre Patienten bequem über Ihre Praxis-Website möglich. Mobiler Kalender für Ihre Übersicht.
- **Statistik** – Analyse zur Auslastung Ihrer Ressourcen und Wartezeiten Ihrer Patienten um die Praxiseffizienz und -erfolg zu steigern.

## BEZEICHNUNG

EVP\* SWP\*

### CGM PRAXISTIMER PRO

990,- € 11,50 €

- Beliebige Anzahl von Behandlern und sonstigen Mitarbeitern
- Schnittstelle zu CGM eSERVICES
- Benutzer- und Rechteverwaltung mit Passwortvergabe
- Arbeitskalender mit Stunden-, Urlaubs- und Feiertagsplanung, Überstundenausgleich sowie Krankheitstagen
- Anlage diverser Sprechzeiten oder Wechselschichten mit Zuordnung zu den einzelnen Behandlern
- Beliebige Anzahl von Terminleistungen mit unterschiedlicher Zeitvorgabe und Auslastung je Behandler
- Verwaltung von beliebig vielen Räumen
- Zuordnung Terminleistungen zu Behandlern und Räumen
- Definition von Sonderzeiten (Reservierung für besondere Terminleistungen)
- Definition erlaubter Zeiten (Einschränkung von Terminleistungen auf bestimmte Zeiten)
- Definition paralleler und serieller Ausschlüsse
- Tages-, Wochen- und Monatsansicht
- Manuelle Terminvergabe
- automatische Terminvergabe und -verschiebung von Einzelterminen und Behandlungsketten
- Funktion „Termine vormerken“ für noch nicht fest planbare Termine
- Vergabe von Sammel- und Gruppenterminen
- Farbdarstellung der Termine in Behandler-, Gruppen- oder Auslastungsansicht
- Wartezimmerliste mit farbigen Symbolen für Wartestatus
- UMS-Versand von Terminerinnerungen, Terminverschiebungen, Terminabsagen und Infonachrichten
- Terminexport an MS-Outlook
- Terminkartendruck
- Druck diverser Terminlisten, Erinnerungslisten und Telefonliste
- Umbestellungsliste zur schnellen Umorganisation bei Behandlerausfall
- Statistische Auswertung von Terminen, Raum- und Behandlerauslastung und Wartezeiten
- Verwaltung von Einzel- und Serienaufgaben
- Anzeige von Ferien im Kalender

Art.-Nr. 30002644

### CGM PRAXISTIMER Erweiterung Mitarbeiterzeitverwaltung

270,- € 3,15 €

- Erfassen der Arbeitszeiten manuell per Loginkürzel, mittels Kartenleser oder per Fingerabdruckscanner
- Anlage und Verwaltung diverser Arbeitszeitmodelle
- Berücksichtigung diverser Urlaubs- und Überstundenregelungen
- Berücksichtigung von Berufsschulzeiten
- An- und Abwesenheitsliste
- Monatsabschluss mit Journalausdrucken

Art.-Nr. 30002627

### CGM PRAXISTIMER CLIENT

99,- € 1,60 €

- Lizenz für weiteren Arbeitsplatz

Art.-Nr. 30003307



# WEITERE PRODUKTE

BEZEICHNUNG	EVP*	SWP*
<b>FACHARZTERWEITERUNGEN</b>		
<b>CGM TURBOMED Facharzt Ophthalmologie</b> Erweiterung der TURBOMED-Lizenz um ophthalmologische Karteikartendarstellung, fachgruppenspezifische Formulare und Softwareschnittstellen zur Anbindung ophthalmologischer Geräte <a href="#">Art.-Nr. 30004577</a>	350,- €	25,- €
<b>CGM TURBOMED Facharzt Gynäkologie</b> Erweiterung der TURBOMED-Lizenz um gynäkologische Facharztfunktionen <a href="#">Art.-Nr. 30004578</a>	650,- €	5,- €
<b>CGM TURBOMED Facharzt Zytologie</b> Erweiterung einer TURBOMED-Lizenz um optimierte zytologischer Auftragserfassung <a href="#">Art.-Nr. 30004579</a>	1.550,- €	25,- €
<b>ASSISTENZSYSTEM</b>		
<b>WKB-Impfmodul</b> - je Praxis (BSNR) <a href="#">Art.-Nr. 30003203</a>	350,- €	10,- €
<b>ImpfDocNE</b> - je Praxis (BSNR) <a href="#">Art.-Nr. 35004044</a>	450,- €	15,- €
<b>HITPANEL – Patientenaufrufsystem</b> Software-Lizenz je HITPANEL-Server und für EINEN Wartebereich. Inkl. multilingualer Sprachausgabe und Storyboard für die individuelle Programmgestaltung. Exklusive Hardware <a href="#">Art.-Nr. 35001434</a>	1.950,- €	keine

BEZEICHNUNG	EVP*	SWP*
<b>INTEGRIERTE VERSORGUNG</b>		
<b>Grundmodul Selektivvertrag §73b – HzV</b> - für den ersten Arzt (LANR) - für jeden weiteren Arzt (LANR) <a href="#">Art.-Nr. 30003204</a>	250,- € 190,- €	10,- € 10,- €
<b>Grundmodul Selektivvertrag §73c – Facharzt</b> - für den ersten Arzt (LANR) - für jeden weiteren Arzt (LANR) <a href="#">Art.-Nr. 30003206</a>	250,- € 190,- €	10,- € 10,- €
<b>Vertragsmodul Selektivvertrag §73b</b> - für den ersten Arzt (LANR) - für jeden weiteren Arzt (LANR) <a href="#">Art.-Nr. 300032</a>	190,- € 100,- €	8,50 € 8,50 €
<b>Vertragsmodul Selektivvertrag §73c</b> - für den ersten Arzt (LANR) - für jeden weiteren Arzt (LANR) <a href="#">Art.-Nr. 300032</a>	190,- € 100,- €	25,- € 25,- €
<b>KOMMUNIKATION</b>		
<b>CGM eARZTBRIEF</b> - je Arzt (LANR) <a href="#">Art.-Nr. 30019824</a>	49,90 €	6,90 €
<b>Praxiskommunikationsschnittstelle – KIM</b> - je Praxis (BSNR) - ohne KIM-Mailadresse <a href="#">Art.-Nr. 30019825</a>	kostenlos	14,90 €

BEZEICHNUNG	EVP*	SWP*
<b>CGM LIFE eSERVICES Basic-Paket</b> Bestehend aus den Modulen <b>eTermin</b> und <b>eDialog</b> inkl. Praxis-Marketingmaterial Lizenzpreis pro BSNR und einem Arzt (LANR) <b>Art.-Nr. 30002498</b>	499,- €	25,- €
<b>CGM LIFE eSERVICES LANR</b> Lizenzerweiterung für einen weiteren Arzt (LANR) <b>Art.-Nr. 30002501</b>	99,00 €	10,- €
<b>CGM LIFE eSERVICES Modul: eRezepte</b> Erweiterung CGM LIFE eSERVICES Basic-Paket – Modul für die sichere online Rezeptbestellung <b>Art.-Nr. 30003193</b>	199,00 €	10,- €
<b>CGM LIFE eSERVICES Modul: eBefunde</b> Erweiterung CGM LIFE eSERVICES Basic-Paket – Modul für die sichere online Befundübermittlung <b>Art.-Nr. 30002500</b>	199,00 €	10,- €
<b>CGM LIFE eSERVICES weitere Betriebsstätte</b> Erweiterung CGM LIFE eSERVICES Basic-Paket – um eine weitere BSNR/NBSNR <b>Art.-Nr. 30002502</b>	249,00 €	keine
<b>SCHNITTSTELLEN</b>		
<b>CGM TURBOMED Statistikserver</b> Export statistikrelevanter Praxisdaten in eine separate SQL-Datenbank zur weiteren Auswertung z. B. in BU-Tools - je Praxis (BSNR) <b>Art.-Nr. 30003153</b>	1.350,- €	25,- €
<b>CGM TURBOMED – Schnittstelle SAP FI-Export</b> Export von Rechnungsdaten im SAP FI-Format - je Praxis (BSNR) <b>Art.-Nr. 30010993</b>	1.390,- €	25,- €

# NOTIZEN

---



---



---



---



---



---



---



---



---



---



---



---



---



---



---



---



---



---



---



---

\* Preise verstehen sich zzgl. gesetzl. MwSt. Irrtümer und Änderungen vorbehalten.  
 Die Preise sind gültig vom 01.10.2020 bis 31.12.2020.

\* EVP: Empfohlener Verkaufspreis  
 SWP: Monatliche Softwarenutzungs-Pflegegebühr

---

# WIR SIND AN IHRER SEITE

---

Es ist uns ein großes Anliegen, Ihnen nicht nur ausgezeichnete Produkte zu bieten, sondern auch einen hervorragenden Service, auf den Sie sich verlassen können. Daher steht Ihnen das CGM TURBOMED-Partnernetzwerk mit zahlreichen deutschlandweiten Niederlassungen bei Fragen und Problemen gerne zur Verfügung. Für alles, was sich einfach und direkt telefonisch klären lässt, ist darüber hinaus unsere Anwender-Hotline unter **T +49 (0) 261 8000-2345** oder per Mail an **hotline@turbomed.de** für Sie da.\*

Wenn Sie ein konkretes Angebot wünschen, schreiben Sie einfach an:  
**info@turbomed.de**

\* Unsere Hotline-Zeiten: Montags bis Freitag von 8:00 bis 19:00 Uhr.



## CompuGroup Medical Deutschland AG

Geschäftsbereich TURBOMED

Maria Trost 23, 56070 Koblenz

T +49 (0) 261 8000-2350

F +49 (0) 261 8000-3365

info@turbomed.de

[cgm.com/turbomed](http://cgm.com/turbomed)

# SecurITy

Trust Seal  
[www.teletrust.de/itsmig](http://www.teletrust.de/itsmig)

made  
in  
Germany

