

IN NUR
5 MINUTEN
INSTALLIERT!

CGM M1 PRO

Arztinformationssystem



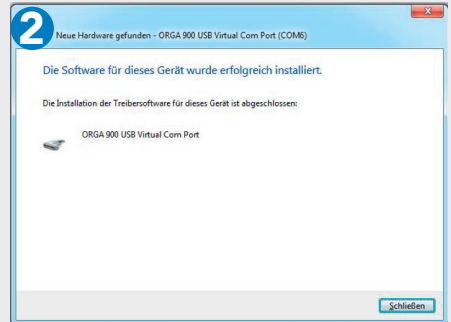
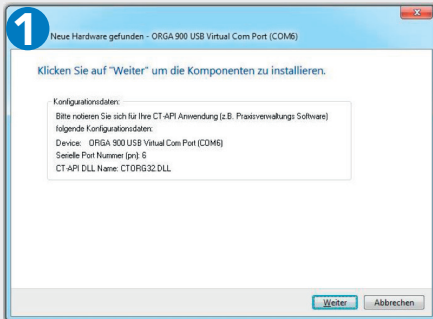
KURZANLEITUNG

Anbindung eines
mobilen Kartenterminals
an CGM M1 PRO

VORBEREITUNG

Stecken Sie das mobile Kartenterminal an den Rechner per USB an:

Treiberinstallation durchführen.



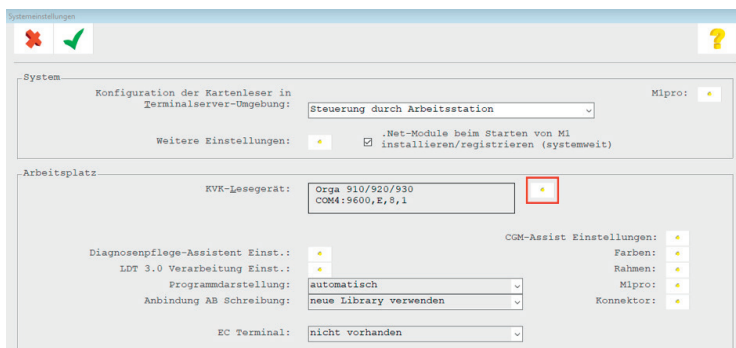
3 Sollte der Treiber nicht automatisch installiert werden, führen Sie die Treiberinstallation manuell durch. Das Setup hierfür finden Sie unter: <https://ingenico.de/healthcare/downloads>

Im Gerätemanager des Rechners den COM-Port abfragen.

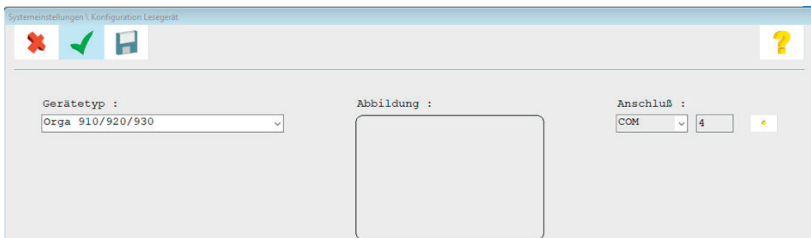


EINRICHTUNG ORGA 930M IM AIS CGM M1 PRO

1 In CGM M1 PRO die Maske *Systemeinstellungen* über die *Tafel 3 Praxisdaten* -> *System-Konfiguration* aufrufen und über den Abtauchknopf hinter KVK-Lesegeräte die Maske *Konfiguration Lesegeräte* aufrufen.

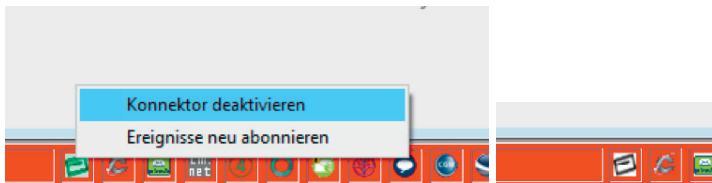


- 2 In dieser Maske bei **Gerätetyp** ORGA 910/920/930 auswählen und unter **Anschluß** den im Schritt 2 ermittelten COM-Port auswählen (hier COM4).



EINLESEN GESPEICHERTER EGK

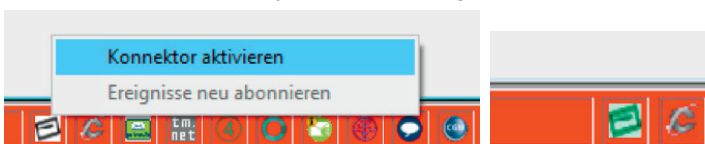
- 1 Durch Rechtsklick auf dem *Konnektorsymbol* den Konnektor über die Funktion *Konnektor deaktivieren* deaktivieren; das Konnektorsymbol ist nun grau.



- 2 Nun können die gespeicherten eGK über die Funktion *Chipkarte einlesen* oder *Chipkarte auf Stapel legen* in der *Rezeption* eingelesen werden.



- 3 Wurden alle Datensätze vom ORGA 930M an CGM M1 PRO übertragen, muss der Konnektor wieder durch Rechtsklick auf das *Konnektorsymbol* über die Funktion *Konnektor aktivieren* aktiviert werden; das Konnektorsymbol ist nun wieder grün.



CGM M1 PRO

Arztinformationssystem

CompuGroup Medical Deutschland AG

Geschäftsbereich Arztsysteme

Maria Trost 25 | 56070 Koblenz

T +49 (0) 261 8000-1400

F +49 (0) 261 8000-1441

info.m1pro@cgm.com

cgm.com/m1p

CGM/COM-7026_1_PSE_VOR_L0718_5W1

Synchronizing Healthcare



**CompuGroup
Medical**