



GINS: DIE NEUE E-CARD INFRASTRUKTUR

Ab diesem Jahr erfolgt die Einführung eines neuen Kartenlesegerätes, das den aktuellen Kartenleser und den bisher notwendigen lokalen Gesundheits-Informationen-Netz-Adapter (GINA) ersetzt.

Die Anwendungen des e-card Systems (z.B. Konsultationsverwaltung, Arzneimittelbewilligungsservice ABS, elektronische Arbeits(un)fähigkeitsmeldung eAUM etc.) laufen in Zukunft nicht mehr auf lokalen GINAs, sondern werden in das e-card Rechenzentrum verlagert (GINs: Gesundheits-Informationen-Netz-Service). Dadurch kann schneller auf geänderte Anforderung reagiert werden und neue Technologien werden besser unterstützt.



Mit **14.05.2022** wird der bisherige Zugang zum e-card System seitens SVC deaktiviert. Ab diesem Zeitpunkt kann das e-card System und deren Anwendungen ausschließlich via GINS genutzt werden!

Wir informieren zu dieser Umstellung seit Sommer 2021 und haben im Vorfeld die Prüfung der Kompatibilität Ihrer Arbeitsplätze mit dem GINS im Rahmen unseres e-card Checks angeboten.

CONNECTIVITY CHECK

Ihre Arztsoftware **CGM MEDXPRT** prüft seit den letzten Programmversionen automatisch, ob die Netzwerkeinstellungen Ihrer Arbeitsplätze korrekt konfiguriert sind und ob eine Verbindung mit dem GINS aufgebaut werden kann. Ist diese Prüfung (Connectivity Check) erfolgreich, nutzt Ihre Arztsoftware für die Verbindung zum e-card System automatisch das GINS und alle Services der e-card können, nach der Umstellung seitens SVC am 14.05.2022, weiterhin wie gewohnt genutzt werden.

Sollten die Voraussetzungen für eine Verbindung zum e-card System via GINS nicht erfüllt sein, informiert Sie die Arztsoftware bei jedem Dialogaufbau mit dem e-card System mit einer Hinweismeldung.

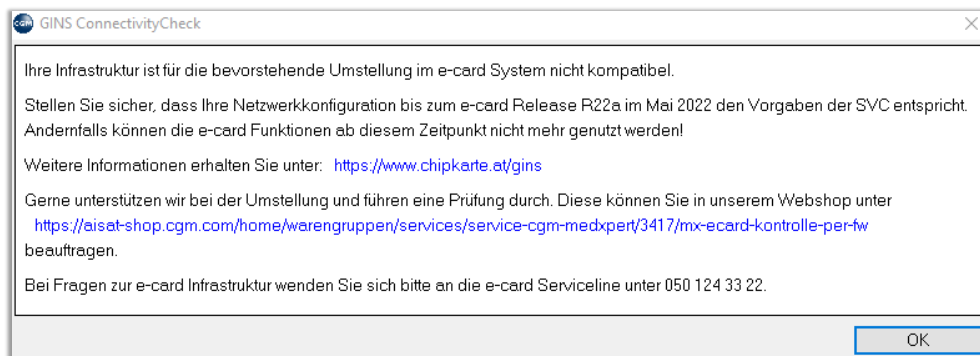


Abbildung 1: Hinweismeldung bei nicht mit GINS kompatibler Netzwerkkonfiguration

Bitte wenden Sie sich in diesem Fall an Ihren Hardware- oder Netzwerkbetreuer, ansonsten können nach der Umstellung seitens SVC am 14.05.2022, die Services des e-card Systems nicht mehr verwendet werden.

Gerne führen wir die Überprüfung Ihres Netzwerks durch, welche in unserem **Webshop** unter <https://aisat-shop.cgm.com/cgm-medxpert> bestellt werden kann (Artikel: e-card Kontrolle per FW).



Weitere Informationen zur Umstellung der e-card Infrastruktur finden Sie auf der Seite der SVC unter: www.chipkarte.at/gins.